

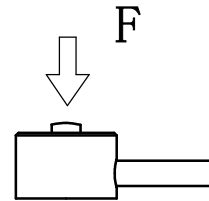
FA101



спецификации

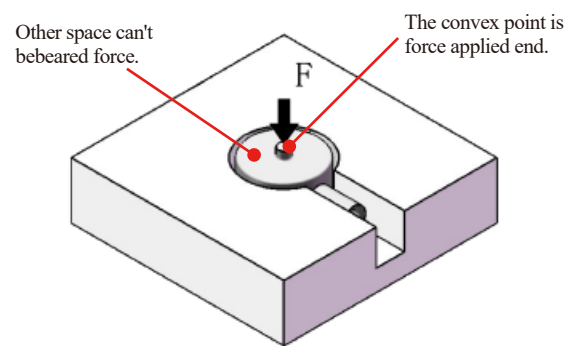
спецификации	Technique
Емкость	50,100,200,500,1000N
Чувствительность	1.0±30% mV/V
Нулевой баланс	±1%F.S.
Ползучесть (30мин)	≤0.5%F.S.
Нелинейность	≤0.5%F.S.
Гистерезис	≤0.5%F.S.
Повторяемость	≤0.5%F.S.
Входное сопротивление	600~800Ω
Выходное сопротивление	600~800Ω
Влияние температуры на чувствительность	0.1%F.S./10°C
Темп. воздействии на ноль	0.1%F.S./10°C
Сопротивление изоляции	≥5000MΩ/100V(DC)
Рекомендуемое возбуждение	5~10V
Макс. Возбуждение	15V
Компенсированная температура. Диапазон	-10~60°C
Рабочая температура. Диапазон	-20~80°C
Безопасная перегрузка	150%F.S.
Предельная перегрузка	200%F.S.
Размер кабеля	φ2x3000mm
Вес	0.02kg
Материал	Нержавеющая сталь

Направление нагрузки

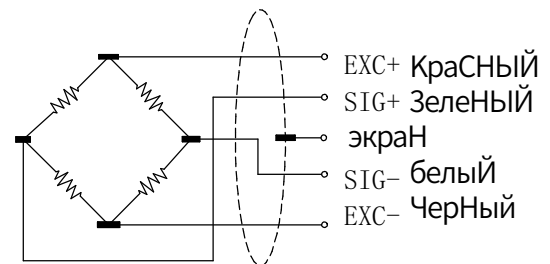


Функциональная особенность

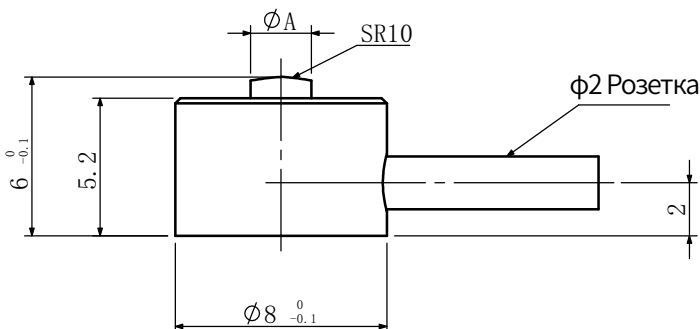
● Insert installation



Проводка



Размеры



Емкость(N)	А
50, 100, 200	1.6
500, 1000	2.3